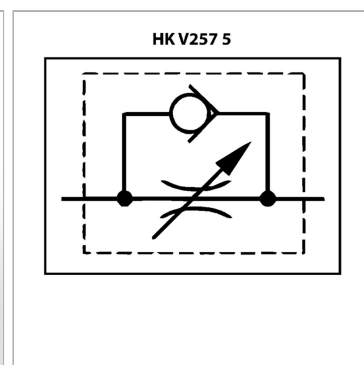


Характеристики

Исполнение	из стали с высокоточным клапанным шпинделем suitable for control panel installation
Рабочее давление	до 400 бар



Информация о продукте

Расход макс.	80 l/min
Давление пот.	400 bar
C	40 mm
B	132 mm

B	132 mm
A	115 mm
Резьба	G 3/4"
D	26.5 mm

Показатели для макс. пропускной способности при $\Delta p=20$ бар

Указания

Эти клапаны должны быть отрегулированы по прецедентным случаям

Описание

Точная регулировка объемного расхода или запираение в одном направлении, в противоположном направлении свободное протекание
Металлическое уплотнение, не допускающее утечек, линейное изменение проходного сечения
Точное дросселирование в большом диапазоне протекания
давление открывания обратного клапана 0,35 бар
Настройка производится как на дроссельном клапане
Винт с внутренним шестигранником в ручке настройки служит для фиксации
Для установки в распределительный щит поставляется дополнительная контргайка