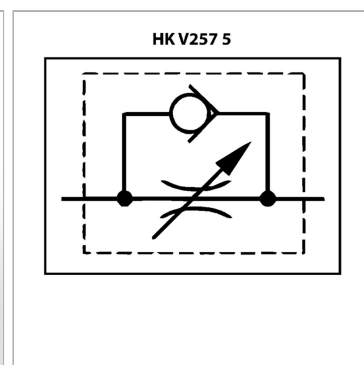


### Характеристики

<b>Исполнение</b>	из стали с высокоточным клапанным шпинделем suitable for control panel installation
<b>Рабочее давление</b>	до 400 бар



### Информация о продукте

<b>Расход макс.</b>	50 l/min
<b>Давление пот.</b>	400 bar
<b>C</b>	30 mm
<b>B</b>	107 mm

<b>B</b>	107 mm
<b>Резьба</b>	G 1/2"
<b>A</b>	95 mm
<b>D</b>	21 mm

Показатели для макс. пропускной способности при  $\Delta p=20$  бар

### Указания

Эти клапаны должны быть отрегулированы по прецедентным случаям

### Описание

Точная регулировка объемного расхода или запирание в одном направлении, в противоположном направлении свободное протекание  
Металлическое уплотнение, не допускающее утечек, линейное изменение проходного сечения  
Точное дросселирование в большом диапазоне протекания  
давление открывания обратного клапана 0,35 бар  
Настройка производится как на дроссельном клапане  
Винт с внутренним шестигранником в ручке настройки служит для фиксации  
Для установки в распределительный щит поставляется дополнительная контргайка