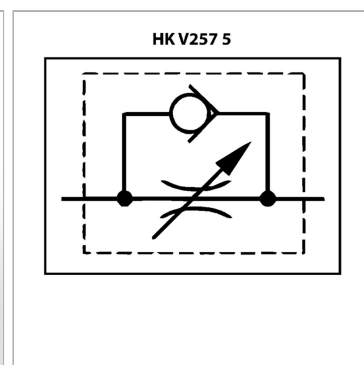


Характеристики

Исполнение	из стали с высокоточным клапанным шпинделем suitable for control panel installation
Рабочее давление	до 400 бар



Информация о продукте

Расход макс.	200 l/min
Давление пот.	320 bar
C	55 mm
B	172 mm

B	172 mm
A	157 mm
Резьба	G 1.1/4"
D	35 mm

Показатели для макс. пропускной способности при $\Delta p=20$ бар

Указания

Эти клапаны должны быть отрегулированы по прецедентным случаям

Описание

Точная регулировка объемного расхода или запираение в одном направлении, в противоположном направлении свободное протекание
Металлическое уплотнение, не допускающее утечек, линейное изменение проходного сечения
Точное дросселирование в большом диапазоне протекания
давление открывания обратного клапана 0,35 бар
Настройка производится как на дроссельном клапане
Винт с внутренним шестигранником в ручке настройки служит для фиксации
Для установки в распределительный щит поставляется дополнительная контргайка