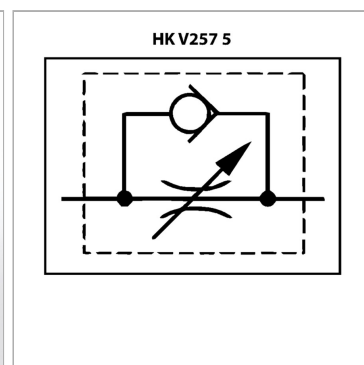


### Характеристики

|                         |  |
|-------------------------|--|
| <b>Исполнение</b>       | из стали с высокоточным клапанным шпинделем<br>suitable for control panel installation |
| <b>Рабочее давление</b> | до 400 бар   |



### Информация о продукте

|                      |           |
|----------------------|-----------|
| <b>Расход макс.</b>  | 350 l/min |
| <b>Давление пот.</b> | 320 bar   |
| <b>C</b>             | 65 mm     |
| <b>B</b>             | 181 mm    |

|               |          |
|---------------|----------|
| <b>B</b>      | 181 mm   |
| <b>A</b>      | 190 mm   |
| <b>Резьба</b> | G 1.1/2" |
| <b>D</b>      | 35 mm    |

Показатели для макс. пропускной способности при  $\Delta p=20$  бар

### Указания

Эти клапаны должны быть отрегулированы по прецедентным случаям

### Описание

Точная регулировка объемного расхода или запирание в одном направлении, в противоположном направлении свободное протекание  
Металлическое уплотнение, не допускающее утечек, линейное изменение проходного сечения  
Точное дросселирование в большом диапазоне протекания  
давление открывания обратного клапана 0,35 бар  
Настройка производится как на дроссельном клапане  
Винт с внутренним шестигранником в ручке настройки служит для фиксации  
Для установки в распределительный щит поставляется дополнительная контргайка