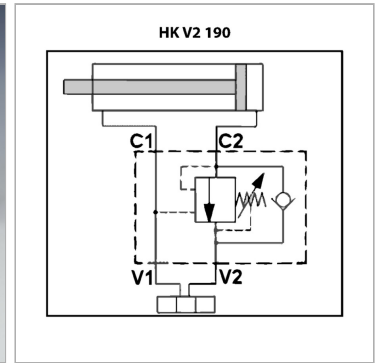


### Характеристики

<b>Исполнение</b>	одностороннего действия
<b>Материал</b>	Корпус: оцинкованная сталь Внутренние детали из стали
<b>Рабочее давление</b>	макс. 350 бар



### Информация о продукте

<b>Резьба</b>	G 1/2"
<b>Q макс.</b>	60 l/min
<b>Соотношение регулирования перепуском</b>	1:4
<b>L2</b>	35 mm
<b>L3</b>	65 mm

<b>L3</b>	65 mm
<b>L1</b>	148 mm
<b>L</b>	100 mm
<b>H</b>	60 mm
<b>S</b>	30 mm

### Указания

При использовании данных клапанов с плунжерным цилиндром в магистраль V1 должен быть установлен дополнительный редуцирующий клапан, который необходимо отрегулировать в соответствии с нагрузочным давлением цилиндра. Этот редуцирующий клапан должен отводить гидравлическую жидкость в бак. Данные тормозные клапаны должны быть настроены для конкретного применения!