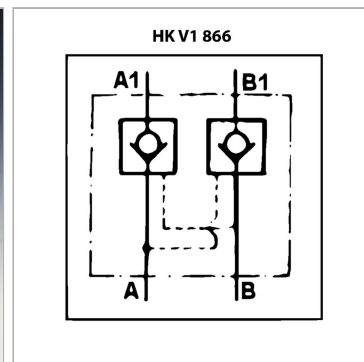


Характеристики

Исполнение	конусный затвор управляемый - двойного действия
Материал	Корпус: оцинкованная сталь Внутренние детали из закаленной стали
Рабочее давление	макс. 350 бар
Соединение	A1 and B1 with M18 x 1.5



Информация о продукте

р_{макс.}	350 bar
Размыкающее давление пот.	4 bar
Соотношение регулирования перепуском	1:4,5

Соотношение регулирования перепуском	1:4,5
Q макс.	20 l/min
H	40 mm