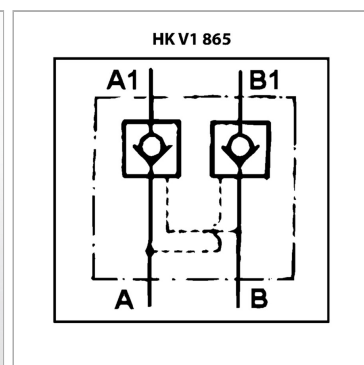


Характеристики

Исполнение	конусный затвор управляемый - двойного действия
Материал	Корпус: оцинкованная сталь Внутренние детали из закаленной стали
Рабочее давление	макс. 350 бар



Информация о продукте

р макс.	300 bar
Размыкающее давление пот.	4 bar
Соотношение регулирования перепуском	1:5
Q макс.	45 l/min
В	80 mm

В	80 mm
С	1/2" резьба трубная цилиндрическая BSPP
А	144 mm
Д	40 mm
Н	50 mm

SW = размер под ключ