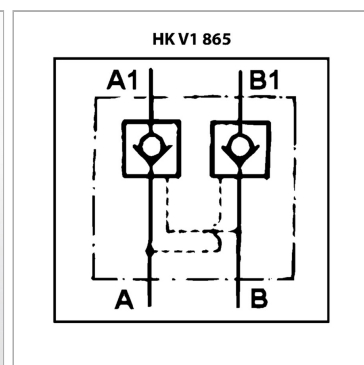


Характеристики

Исполнение	конусный затвор управляемый - двойного действия
Материал	Корпус: оцинкованная сталь Внутренние детали из закаленной стали
Рабочее давление	макс. 350 бар



Информация о продукте

р макс.	350 bar
Размыкающее давление пот.	4 bar
Соотношение регулирования перепуском	1:5,5
Q макс.	20 l/min
В	68 mm

В	68 mm
С	1/4" резьба трубная цилиндрическая BSPP
А	118 mm
Д	38 mm
Н	40 mm

SW = размер под ключ