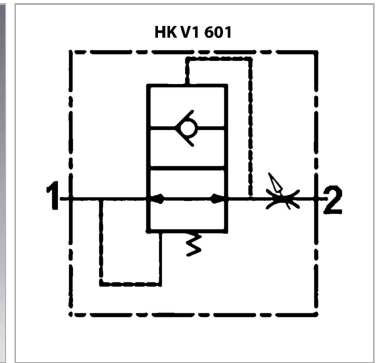


## Клапан для защиты магистрали от разрыва без корпуса

Обновлено: 05.06.24

### Характеристики

Материал	Сталь
Рабочее давление	макс. 300 бар



### Информация о продукте

С	6 mm
Е	7 mm
В	18 mm
Q макс.	140 l/min

Q макс.	140 l/min
D	16 mm
A	G 3/4"
Момент затяжки	80 Nm

### Указания

Внимание: Клапаны защиты магистрали от разрыва должны настраиваться для конкретного применения! Регулируемый параметр "S" клапанов с ручным управлением должен соответствовать 1,5-кратному значению требуемого объемного расхода, для клапанов с электроуправлением - 2-кратному объемному расходу! Необходимо учитывать превышение объемного расхода в цилиндрах двойного действия!