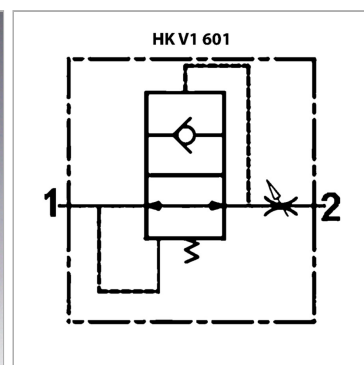


Клапан для защиты магистрали от разрыва без корпуса

Обновлено: 05.06.24

Характеристики

Материал	Сталь
Рабочее давление	макс. 300 бар



Информация о продукте

C	3.5 mm
E	5 mm
B	10.5 mm
Q макс.	50 l/min

Q макс.	50 l/min
D	10.5 mm
A	G 3/8"
Момент затяжки	20 Nm

Указания

Внимание: Клапаны защиты магистрали от разрыва должны настраиваться для конкретного применения! Регулируемый параметр "S" клапанов с ручным управлением должен соответствовать 1,5-кратному значению требуемого объемного расхода, для клапанов с электроуправлением - 2-кратному объемному расходу! Необходимо учитывать превышение объемного расхода в цилиндрах двойного действия!