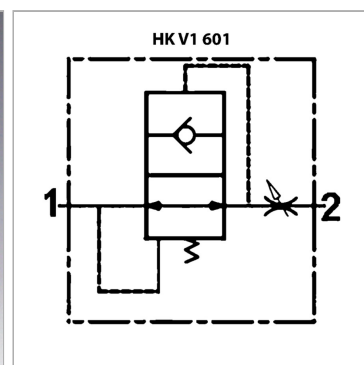


## Клапан для защиты магистрали от разрыва без корпуса

Обновлено: 05.06.24

### Характеристики

<b>Материал</b>	Сталь
<b>Рабочее давление</b>	макс. 300 бар



### Информация о продукте

<b>C</b>	2.5 mm
<b>E</b>	5 mm
<b>B</b>	8 mm
<b>Q макс.</b>	25 l/min

<b>Q макс.</b>	25 l/min
<b>D</b>	8 mm
<b>A</b>	G 1/4"
<b>Момент затяжки</b>	15 Nm

### Указания

Внимание: Клапаны защиты магистрали от разрыва должны настраиваться для конкретного применения! Регулируемый параметр "S" клапанов с ручным управлением должен соответствовать 1,5-кратному значению требуемого объемного расхода, для клапанов с электроуправлением - 2-кратному объемному расходу! Необходимо учитывать превышение объемного расхода в цилиндрах двойного действия!