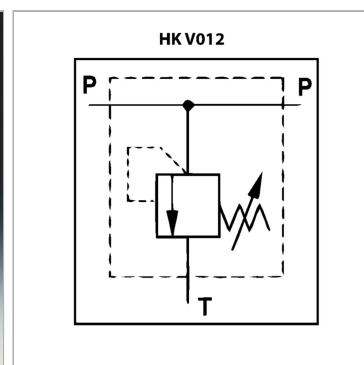


### Характеристики

<b>Исполнение</b>	с непосредственным управлением
<b>Материал</b>	Корпус: оцинкованная сталь Внутренние детали из стали
<b>Рабочее давление</b>	макс. 300 бар



### Информация о продукте

<b>Соединения P + T</b>	G 1/2"	<b>L1</b>	146 mm
<b>Диапазон регулировки давления, бар</b>	10 - 180	<b>S</b>	45 mm
<b>Q макс.</b>	55 l/min	<b>L</b>	77 mm
<b>L1</b>	146 mm	<b>H</b>	45 mm

### Указания

Эти клапаны должны быть отрегулированы по прецедентным случаям. В клапанах 1/4" измерительное соединение не предусмотрено.