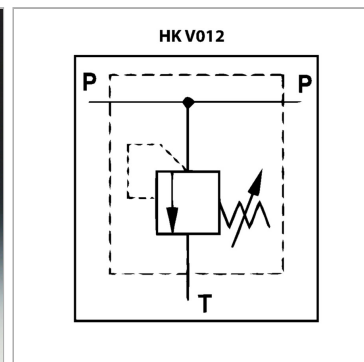


Характеристики

Исполнение	с непосредственным управлением
Материал	Корпус: оцинкованная сталь Внутренние детали из стали
Рабочее давление	макс. 300 бар



Информация о продукте

Соединения P + T	G 1/2"
Диапазон регулировки давления, бар	10 - 50
Q макс.	55 l/min
L1	146 mm

L1	146 mm
S	45 mm
L	77 mm
H	45 mm

Указания

Эти клапаны должны быть отрегулированы по прецедентным случаям. В клапанах 1/4" измерительное соединение не предусмотрено.