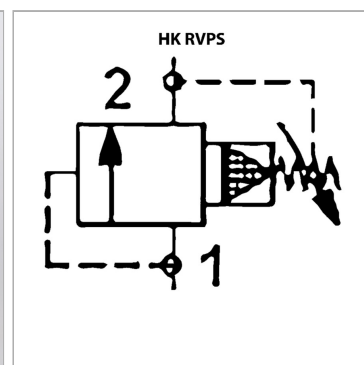


Характеристики

Исполнение	непрямого действия
Рабочее давление	макс. 350 бар



Информация о продукте

Диапазон регулировки макс.	350 bar
Диапазон регулировки min.	35 bar
Объемный поток макс.	230 l/min

соответствующий ввертный корпус	HK GEH 12 C1220
соответствующий ввертный корпус	HK GEH 34 C1220
Резьба для ввинчивания	SAE 12/2 1.1/16"-12UNF-2B

Указания

Эти клапаны должны быть отрегулированы по прецедентным случаям. Момент затяжки для клапана размером 12 в алюминиевом корпусе: 74-81 Нм. Момент затяжки для клапана размером 12 в стальном корпусе: 95-102 Нм.

Описание

Регулирование посредством регулировочного винта