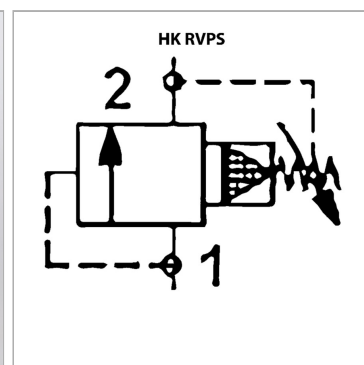


### Характеристики

Исполнение	непрямого действия
Рабочее давление	макс. 350 бар



### Информация о продукте

Диапазон регулировки макс.	105 bar
Диапазон регулировки min.	7 bar
Объемный поток макс.	230 l/min

соответствующий ввертный корпус	HK GEH 12 C1220
соответствующий ввертный корпус	HK GEH 34 C1220
Резьба для ввинчивания	SAE 12/2 1.1/16"-12UNF-2B

### Указания

Эти клапаны должны быть отрегулированы по прецедентным случаям. Момент затяжки для клапана размером 12 в алюминиевом корпусе: 74-81 Нм. Момент затяжки для клапана размером 12 в стальном корпусе: 95-102 Нм.

### Описание

Регулирование посредством регулировочного винта