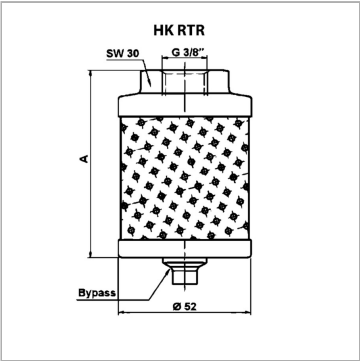
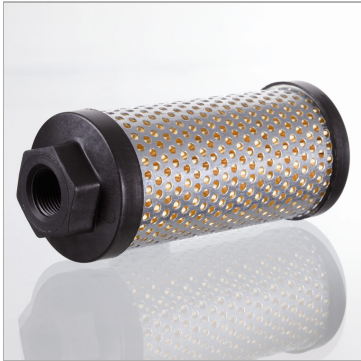


Характеристики

Исполнение	с перепускным клапаном 1,75 бар
Рабочее давление	8 bar



Информация о продукте

Объемный поток макс.	20 l/min
Проводное соединение	G 3/8"

Площадь фильтра	600 cm <sup>2</sup>
A	121 mm

P10 бумажный фильтр (10 мкм), номинальная фильтрация  
Q<sub>макс</sub> - макс. объемный расход

Описание

Компактный фильтр обратного потока для непосредственного монтажа в обратный трубопровод в баке ниже уровня масла.Расчет (Q<sub>макс.</sub>) для рабочей среды ISO VG 46 при 50°C (30 мм2/с) при Δpges= 0,4 бар

Указание по заказу

материал для фильтров для других типов масла, других вязкостей или температур поставляются по запросу