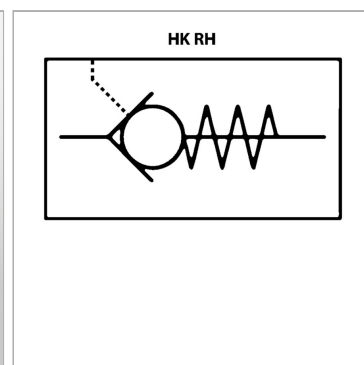


Характеристики

Исполнение	шаровый затвор Type "V" with valve spool управляемый - одностороннего действия
Материал	Корпус: оцинкованная сталь Внутренние детали из стали
Рабочее давление	макс. 700 бар



Информация о продукте

p макс.	500 bar
Q макс.	100 l/min
B	36 mm
G	G 3/4"

G	G 3/4"
A	45 mm
L	126 mm
SW	41 mm

Описание

Версия HK RH***V с декомпрессором, здесь применяется шлифованный затвор седельного клапана с шаровым обратным клапаном. Он открывается заранее при разблокировке, дросселирование позволяет выполнить плавное снятие давления объемов у потребителей. В основном используется при высоких показателях рабочего давления и больших объемных потоках. Значения управляющего давления, см. диаграмму