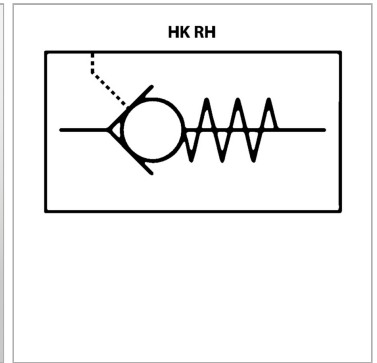


Характеристики

Исполнение	шаровый затвор Type "V" with valve spool управляемый - одностороннего действия
Материал	Корпус: оцинкованная сталь Внутренние детали из стали
Рабочее давление	макс. 700 бар



Информация о продукте

p макс.	500 bar
Q макс.	55 l/min
B	31 mm
A	36.5 mm

A	36.5 mm
G	G 1/2"
L	100 mm
SW	32 mm

Описание

Версия НК RH***V с декомпрессором, здесь применяется шлифованный затвор седельного клапана с шаровым обратным клапаном. Он открывается заранее при разблокировке, дросселирование позволяет выполнить плавное снятие давления объемов у потребителей. В основном используется при высоких показателях рабочего давления и больших объемных потоках. Значения управляющего давления, см. диаграмму