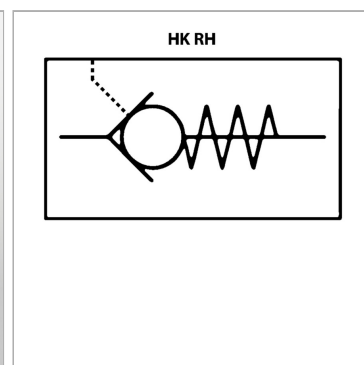


### Характеристики

<b>Исполнение</b>	шаровый затвор Type "V" with valve spool управляемый - одностороннего действия
<b>Материал</b>	Корпус: оцинкованная сталь Внутренние детали из стали
<b>Рабочее давление</b>	макс. 700 бар



### Информация о продукте

<b>p макс.</b>	700 bar
<b>Q макс.</b>	15 l/min
<b>B</b>	27 mm
<b>G</b>	G 1/4"

<b>G</b>	G 1/4"
<b>A</b>	31.5 mm
<b>L</b>	84 mm
<b>SW</b>	24 mm

### Описание

Версия НК RH\*\*\*V с декомпрессором, здесь применяется шлифованный затвор седельного клапана с шаровым обратным клапаном. Он открывается заранее при разблокировке, дросселирование позволяет выполнить плавное снятие давления объемов у потребителей. В основном используется при высоких показателях рабочего давления и больших объемных потоках. Значения управляющего давления, см. диаграмму