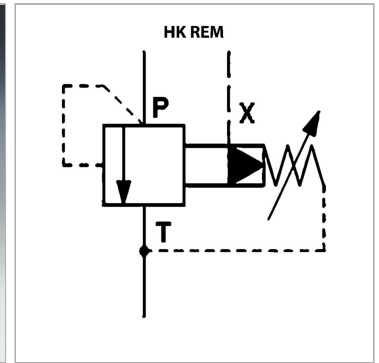


Характеристики

Исполнение	фланцевое соединение SAE (например, для непосредственной установки на насосы)
Рабочее давление	макс. 350 бар



Информация о продукте

Соединение	Фланец SAE 1.1/4"
Domeniu de reglare presiune min.	7 bar

Диапазон регулировки давления макс.	210 bar
Объемный поток макс.	600 l/min

Описание

Редукционный клапан с предварительной настройкой с демпфирующим поршнем Модификация насоса с магнитным разгрузочным клапаном для безнапорной циркуляции см. HK REM 24 Макс. объемный расход 600 л/мин Для минерального гидравлического масла или синтетических жидкостей с сопоставимыми характеристиками

Комплект поставки

вкл. фланцы SAE и винты M10