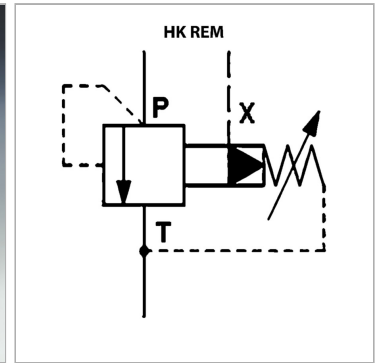


Характеристики

Исполнение	фланцевое соединение SAE (например, для непосредственной установки на насосы)
Рабочее давление	макс. 350 бар



Информация о продукте

Соединение Фланец SAE 3/4"

Domeniu de reglare presiune min. 8 bar

Диапазон регулировки давления макс. 350 бар

Объемный поток макс. 200 л/мин

Описание

Редукционный клапан с предварительной настройкой с демпфирующим поршнем Модификация насоса с магнитным разгрузочным клапаном для безнапорной циркуляции см. HK REM 24 Макс. объемный расход 600 л/мин Для минерального гидравлического масла или синтетических жидкостей с сопоставимыми характеристиками

Комплект поставки

вкл. фланцы SAE и винты M10