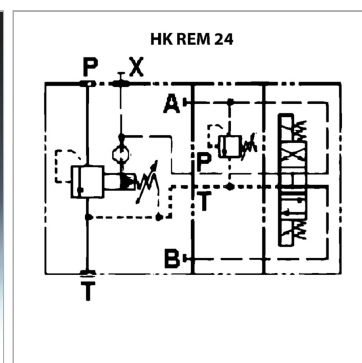


Редукционный клапан с соединением SAE с разгрузочным клапаном

Обновлено: 04.20.24

Характеристики

Исполнение	фланцевое соединение SAE (например, для непосредственной установки на насосы) с магнитным разгрузочным клапаном 24 В; сброс нагрузки при обесточенном магните
Рабочее давление	макс. 350 бар



Информация о продукте

Соединение	Фланец SAE 3/4"	Диапазон регулировки давления макс.	350 бар
Domeniu de reglare presiune min.	8 bar	Объемный поток макс.	200 l/min

Указания

Эти клапаны должны быть отрегулированы по прецедентным случаям

Описание

Редукционный клапан с предварительной настройкой с демпфирующим поршнем 2 диапазона регулировки давления (одинаковые мин / макс значения) Макс. объемный расход 600 л/мин Для минерального гидравлического масла или синтетических жидкостей с сопоставимыми характеристиками

Комплект поставки

вкл. фланцы SAE и винты M10