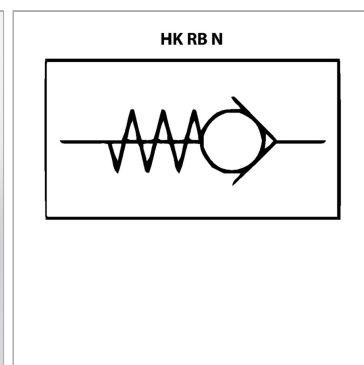
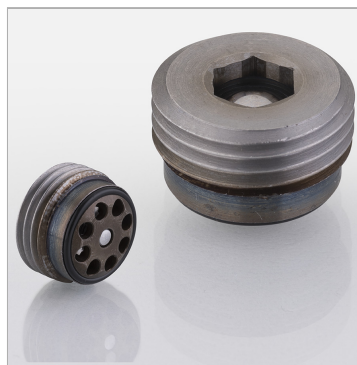


### Характеристики

<b>Исполнение</b>	шаровый затвор for mounting in flow direction
<b>Материал</b>	Сталь
<b>Рабочее давление</b>	макс. 700 бар



### Информация о продукте

<b>р макс.</b>	500 bar
<b>Размыкающее давление пом.</b>	0.2 bar
<b>Q макс.</b>	80 l/min
<b>Ø D1</b>	3.4 mm
<b>L1</b>	7.5 mm
<b>Ø D</b>	18.5 mm

<b>Ø D</b>	18.5 mm
<b>G</b>	G 1/2"
<b>S</b>	2.5 mm
<b>L</b>	13.2 mm
<b>SW</b>	8 mm
<b>Момент затяжки</b>	40 Nm

### Указания

При использовании в устройствах с повышенной ударной или вибрационной нагрузкой клапаны необходимо закрепить с помощью Loctite.

### Описание

Обратные клапаны для установки в простые, с уступами резьбовые отверстия (буртик 118°). Уплотнение корпуса с помощью уплотнительного кольца NBR.