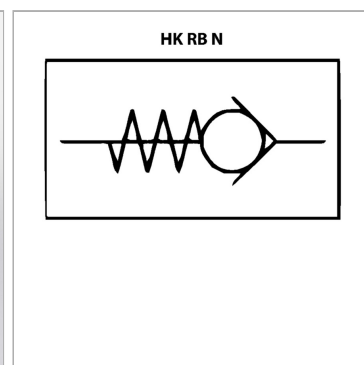
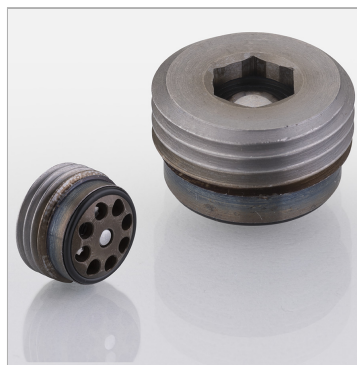


### Характеристики

|                         |  |
|-------------------------|--|
| <b>Исполнение</b>       | шаровый затвор<br>for mounting in flow direction |
| <b>Материал</b>         | Сталь  |
| <b>Рабочее давление</b> | макс. 700 бар                                    |



### Информация о продукте

|                                  |          |
|----------------------------------|----------|
| <b>p макс.</b>                   | 700 bar  |
| <b>Размыкающее давление пом.</b> | 0.1 bar  |
| <b>Q макс.</b>                   | 50 l/min |
| <b>Ø D1</b>                      | 3 mm     |
| <b>L1</b>                        | 7 mm     |
| <b>Ø D</b>                       | 15 mm    |

|                       |         |
|-----------------------|---------|
| <b>Ø D</b>            | 15 mm   |
| <b>S</b>              | 2 mm    |
| <b>G</b>              | G 3/8"  |
| <b>L</b>              | 11.7 mm |
| <b>SW</b>             | 6 mm    |
| <b>Момент затяжки</b> | 20 Nm   |

### Указания

При использовании в устройствах с повышенной ударной или вибрационной нагрузкой клапаны необходимо закрепить с помощью Loctite.

### Описание

Обратные клапаны для установки в простые, с уступами резьбовые отверстия (буртик 118°). Уплотнение корпуса с помощью уплотнительного кольца NBR.