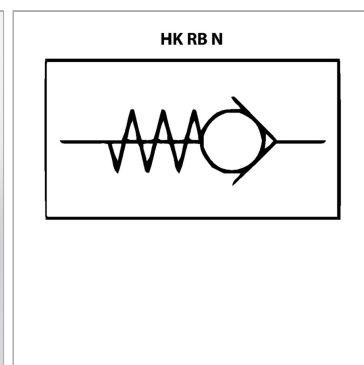
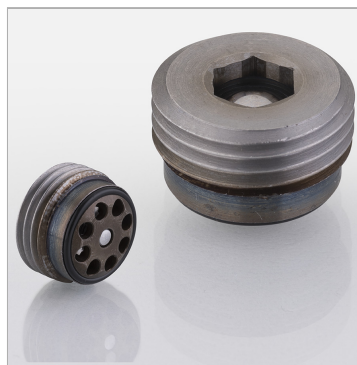


Характеристики

Исполнение	шаровый затвор for mounting in flow direction
Материал	Сталь
Рабочее давление	макс. 700 бар



Информация о продукте

р макс.	700 bar
Размыкающее давление пом.	0.2 bar
Q макс.	20 l/min
Ø D1	2.2 mm
L1	5 mm
Ø D	11.6 mm

Ø D	11.6 mm
G	G 1/4"
S	1.3 mm
L	10.3 mm
SW	7 mm
Момент затяжки	15 Nm

Указания

При использовании в устройствах с повышенной ударной или вибрационной нагрузкой клапаны необходимо закрепить с помощью Loctite.

Описание

Обратные клапаны для установки в простые, с уступами резьбовые отверстия (буртик 118°). Уплотнение корпуса с помощью уплотнительного кольца NBR.