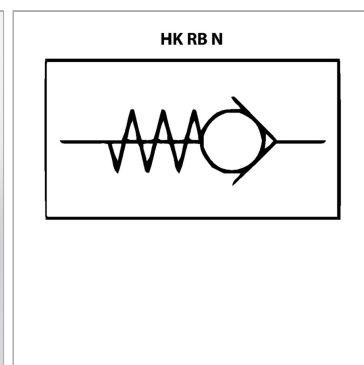
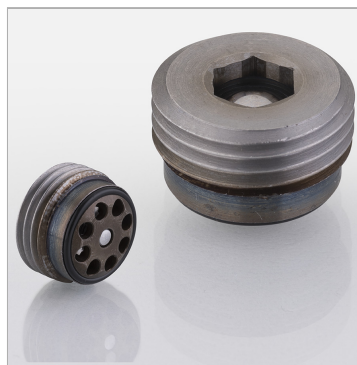


Характеристики

Исполнение	шаровый затвор for mounting in flow direction
Материал	Сталь
Рабочее давление	макс. 700 бар



Информация о продукте

p макс.	700 bar
Размыкающее давление пом.	0.1 bar
Q макс.	10 l/min
Ø D1	1.7 mm
L1	4.5 mm
Ø D	8.6 mm

Ø D	8.6 mm
G	G 1/8"
S	1.3 mm
L	7.9 mm
SW	5 mm
Момент затяжки	8 Nm

Указания

При использовании в устройствах с повышенной ударной или вибрационной нагрузкой клапаны необходимо закрепить с помощью Loctite.

Описание

Обратные клапаны для установки в простые, с уступами резьбовые отверстия (буртик 118°). Уплотнение корпуса с помощью уплотнительного кольца NBR.