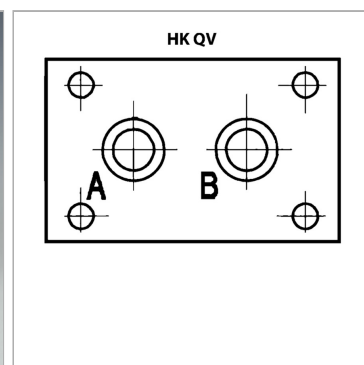
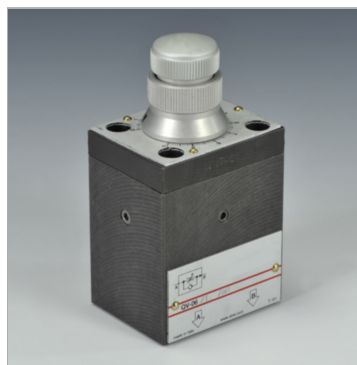


## Клапан-регулятор потока для монтажа на соединительной пластине Cetop

Обновлено: 04.25.24

### Характеристики

<b>Исполнение</b>	НК QV 06 - с непосредственной настройкой
<b>Рабочее давление</b>	макс. 250 бар
<b>Соединение</b>	ISO/Cetop 03 NG 6 (nur A + B)
<b>Крепление</b>	4 No. hex. socket head screw M5x70 12.9 Schraubensatz HKM570 für 1 Grundventil, bei Höhenverkettungen mit Zwischenplatten müssen längere Schrauben entsprechend der jeweiligen Plattenhöhen verwendet werden



### Информация о продукте

<b>Диапазон регулирования макс. min.</b>	0.1 l/min
<b>Диапазон регулирования макс.</b>	24 l/min
<b>Соединения</b>	ISO/Cetop 03-2 NG6

<b>Макс. обратный ток В-&gt;А макс.</b>	24 l/min
<b>Разность давлений <math>\Delta p</math></b>	8 bar
<b>Исполнение</b>	2 хода

$\Delta p$  = мин. разность давлений для функции регулирования

### Описание

Постоянный расход поддерживается с помощью клапана разности давлений. Встроенный обходной обратный клапан в 2-ходовом исполнении обеспечивает прохождение жидкости в противоположном направлении. Настройка расхода с помощью кнопки регулировки.