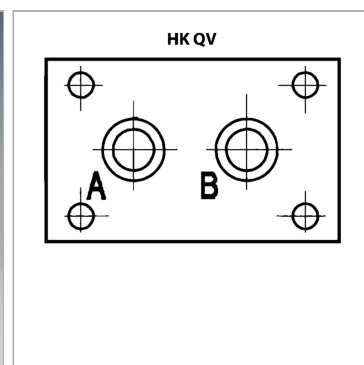
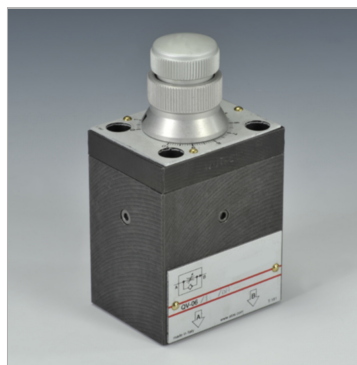


Клапан-регулятор потока для монтажа на соединительной пластине Cetop

Обновлено: 04.26.24

Характеристики

Исполнение	НК QV 06 - с непосредственной настройкой
Рабочее давление	макс. 250 бар
Соединение	ISO/Cetop 03 NG 6 (nur A + B)
Крепление	4 No. hex. socket head screw M5x70 12.9 Schraubensatz HKM570 für 1 Grundventil, bei Höhenverkettungen mit Zwischenplatten müssen längere Schrauben entsprechend der jeweiligen Plattenhöhen verwendet werden



Информация о продукте

Диапазон регулирования макс. min.	0.1 l/min
Соединения	ISO/Cetop 03-2 NG6
Диапазон регулирования макс.	1.5 l/min

Макс. обратный ток В->А макс.	24 l/min
Разность давлений Δp	3 бар
Исполнение	2 хода

Δp = мин. разность давлений для функции регулирования

Описание

Постоянный расход поддерживается с помощью клапана разности давлений. Встроенный обходной обратный клапан в 2-ходовом исполнении обеспечивает прохождение жидкости в противоположном направлении. Настройка расхода с помощью кнопки регулировки.