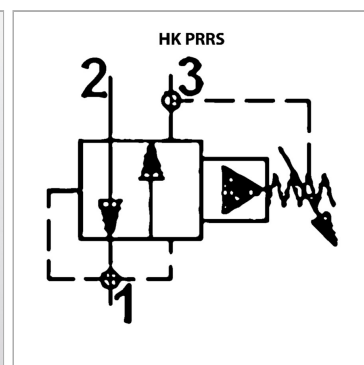


Характеристики

Исполнение	непрямого действия
Рабочее давление	макс. 350 бар



Информация о продукте

Диапазон регулировки макс.	210 bar
Диапазон регулировки min.	5 bar
Давление макс.	350 bar

Объемный поток макс.	46 l/min
соответствующий свертный корпус	HK GEH 38 C1030
Резьба для ввинчивания	SAE 10/2 7/8"-14UNF-2B

Указания

Эти клапаны должны быть отрегулированы по прецедентным случаям. Момент затяжки для клапана размером 10 в алюминиевом корпусе: 47-54 Нм. Момент затяжки для клапана размером 10 в стальном корпусе: 74-81 Нм.

Описание

Регулирование посредством регулировочного винта