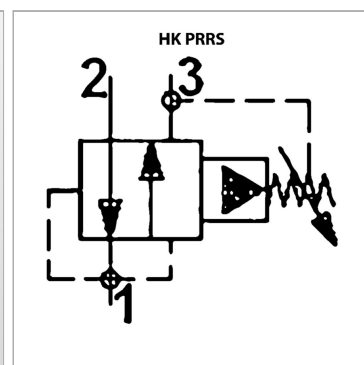


### Характеристики

<b>Исполнение</b>	непрямого действия
<b>Рабочее давление</b>	макс. 350 бар



### Информация о продукте

<b>Диапазон регулировки макс.</b>	100 bar
<b>Диапазон регулировки min.</b>	5 bar
<b>Давление макс.</b>	350 bar

<b>Объемный поток макс.</b>	46 l/min
<b>соответствующий свертный корпус</b>	HK GEH 38 C1030
<b>Резьба для ввинчивания</b>	SAE 10/2 7/8"-14UNF-2B

### Указания

Эти клапаны должны быть отрегулированы по прецедентным случаям. Момент затяжки для клапана размером 10 в алюминиевом корпусе: 47-54 Нм. Момент затяжки для клапана размером 10 в стальном корпусе: 74-81 Нм.

### Описание

Регулирование посредством регулировочного винта