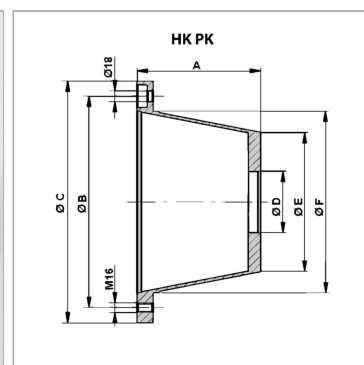


Характеристики

Исполнение	комбинируется с муфтой HK ROTEX AF
Материал	алюминий
Применение	For axial piston pump HK PVPC and vane pump HK PFE



Информация о продукте

Ø D	127 mm	Ø C	450 mm
A	262 mm	Ø F	350 mm
Ø E	315 mm	Насос	HKPVPC50
Ø B	400 mm	Фланец соединения насоса	двухсплошный фланец 181
Ø C	450 mm	Двигатель	BG225

Описание

Центрирующий элемент для валов мотора и насосов