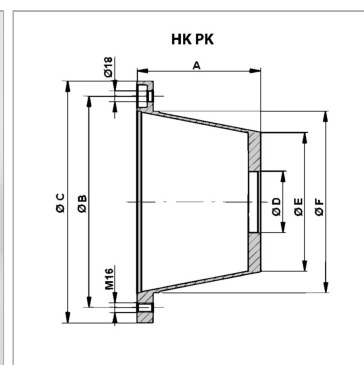


Характеристики

Исполнение	комбинируется с муфтой HK ROTEX AF
Материал	алюминий
Применение	For axial piston pump HK PVPC and vane pump HK PFE



Информация о продукте

Ø D	127 mm
A	228 mm
Ø B	350 mm
Ø E	279 mm
Ø F	300 mm

Ø F	300 mm
Ø C	400 mm
Насос	HKPFE52
Фланец соединения насоса	двухсупловый фланец 181
Двигатель	BG200

Описание

Центрирующий элемент для валов мотора и насосов