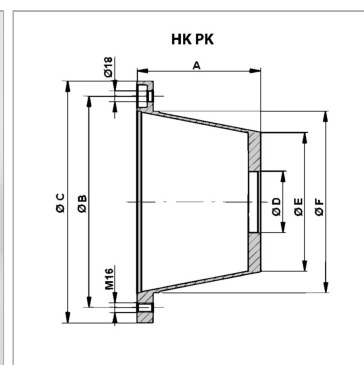


Характеристики

Исполнение	комбинируется с муфтой HK ROTEX AF
Материал	алюминий
Применение	For axial piston pump HK PVPC and vane pump HK PFE



Информация о продукте

A	204 mm
Ø D	101.6 mm
Ø E	230 mm
Ø B	350 mm
Ø C	400 mm

Ø C	400 mm
Ø F	300 mm
Насос	HKPVPC40
Фланец соединения насоса	двухсплошный фланец 146
Двигатель	BG200

Описание

Центрирующий элемент для валов мотора и насосов