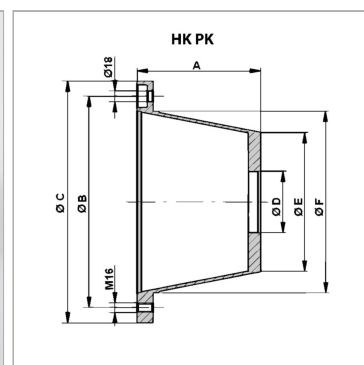


Характеристики

Исполнение	комбинируется с муфтой HK ROTEX AF
Материал	алюминий
Применение	For axial piston pump HK PVPC and vane pump HK PFE



Информация о продукте

Ø D	101.6 mm
A	188 mm
Ø B	300 mm
Ø E	225 mm
Ø C	350 mm

Ø C	350 mm
Ø F	260 mm
Насос	HKPFE41 / HKPVPC30
Фланец соединения насоса	двухсупловый фланец 146
Двигатель	BG160

Описание

Центрирующий элемент для валов мотора и насосов