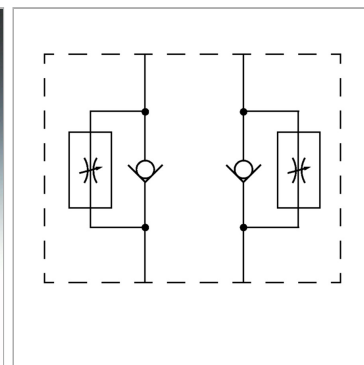


Характеристики

| | |
|-------------------------|-------------------------|
| Исполнение | Клапан блочного монтажа |
| Рабочее давление | макс. 350 бар |
| Объемный поток | макс. 100 л/мин |
| Соединение | ISO/Cetop 05 size 10 |



Информация о продукте

| | |
|---------------------------|-------|
| действует в канале | A + B |
| Высота пластины | 50 mm |

| | |
|------------------------|-------------------------|
| Высота пластины | 50 mm |
| Исполнение | Регулирование на выходе |

Указания

Эти клапаны должны быть отрегулированы по прецедентным случаям

Описание

Клапан блочного монтажа для установки при многослойном вертикальном сопряжении с клапанами ISO/Cetop 05 NG10

Указание по заказу

Другие клапаны блочного монтажа по запросу