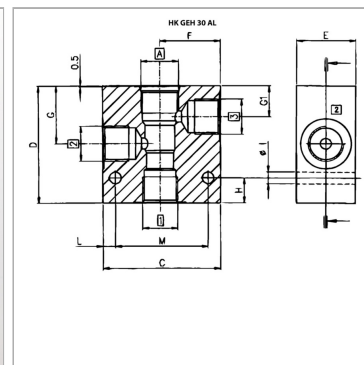
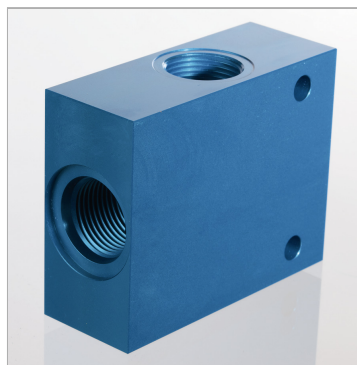


### Характеристики

<b>Материал</b>	Алюминиевый сплав AlZnMgCu1,5
<b>Защита поверхности</b>	анодированный
<b>Рабочее давление</b>	макс. 250 бар



### Информация о продукте

<b>Отверстие клапана</b>	C1030
<b>A</b>	UNF 7/8" -14
<b>C</b>	70 mm
<b>I</b>	7 mm
<b>G</b>	34.5 mm
<b>Соединение 1,3</b>	G 3/8"
<b>D</b>	75 mm

<b>L</b>	7.5 mm
<b>H</b>	15 mm
<b>F</b>	35.5 mm
<b>G1</b>	18.5 mm
<b>E</b>	39 mm
<b>Соединение 3</b>	G 3/8"
<b>M</b>	54 mm