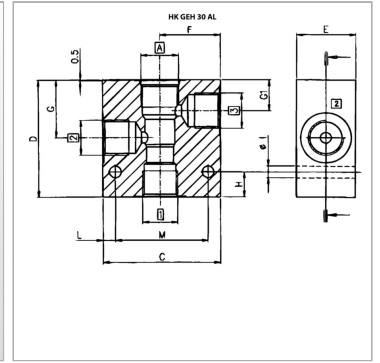
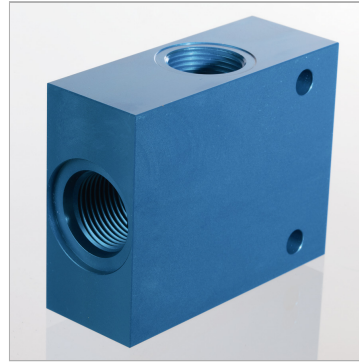


### Характеристики

<b>Материал</b>	Алюминиевый сплав AlZnMgCu1,5
<b>Защита поверхности</b>	анодированный
<b>Рабочее давление</b>	макс. 250 бар



### Информация о продукте

<b>Отверстие клапана</b>	C1230
<b>A</b>	UNF 1.1/16" -12
<b>C</b>	80 mm
<b>I</b>	9 mm
<b>G</b>	53.5 mm
<b>Соединение 1,3</b>	G 3/4"
<b>D</b>	100 mm

<b>L</b>	10 mm
<b>H</b>	18 mm
<b>F</b>	40 mm
<b>G1</b>	28.5 mm
<b>E</b>	39 mm
<b>Соединение 3</b>	G 1/2"
<b>M</b>	59 mm