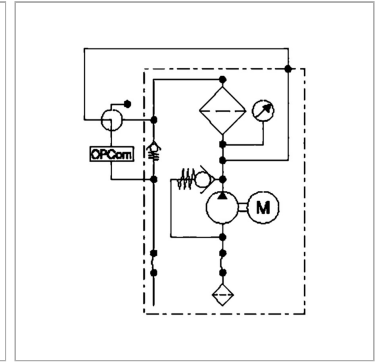


Характеристики

Дополнительная информация E-Motor 230V/50Hz 0,45kW



Информация о продукте

Вязкость мм²/с макс.	150
Номинальный объемный расход	16 l/min
Грязеемкость	280 g

для типа фильтра	3E-NB(c)=200
Высота всасывания макс.	1.5 m
ВД макс.	4 bar

ВД = рабочее давление

Указания

Длина всасывающего и напорного шланга 1,8 / 2,0 м. Прибор оборудован запоминающим устройством (сохранение данных по 500 классам чистоты с указанием даты и времени, загрузка в формате, совместимом с Excel).

Описание

С помощью фильтрационного агрегата обеспечивается простая заправка гидравлических установок и установок для смазочного масла и их контролируемая очистка в побочном потоке. Прибор предназначен для использования минерального масла и экологически чистых гидравлических жидкостей. Компактный дизайн обеспечивает легкий доступ к резервуару для масла. НК FAPC 016 изначально укомплектован шлангами и готов к подключению. Фильтрующие элементы для сверхтонкой очистки быстро заменяются без специального вспомогательного инструмента. Всасывающий и напорный шланги наматываются непосредственно на прибор. Остатки масла собираются в ванну для сбора масла. Основу фильтрационного агрегата составляют фильтрующие элементы сверхтонкой очистки EXAPOR®. Высокие степени сепарации гарантируют высочайшие степени очистки и тем самым наивысшую защиту компонентов. Высокие показатели поглощения загрязнений фильтрующих элементов сверхтонкой очистки EXAPOR® позволяют экономично эксплуатировать прибор. Манометр показывает, когда необходимо произвести смену фильтрующего элемента. Для удаления незначительных количеств воды из гидравлических масел кратковременно может применяться водоабсорбирующий фильтрующий элемент EXAPOR® Aqua - Поставка по запросу. НК FAPC 016 оборудован монитором класса чистоты. Ведется постоянный контроль достигнутого класса чистоты в процессе заправки или очистки. При контроле класса чистоты с помощью шарового крана можно выбрать положение "после фильтра" (напр. при заправке установок) или "до фильтра" (напр. при очистке заправки масляного бака). В поле индикатора возможен выбор размеров частиц 4, 6, 14 и 21 нм. На дисплее отображается порядковый номер размера частиц согласно ISO 4406:1999. Настройку монитора можно производить с помощью ПК через ИК-интерфейс. Данные могут передаваться на компьютер по интерфейсу RS232 и таким образом можно следить за ходом процесса, представленным в графическом и табличном виде.

Указание по заказу

Auf Anfrage ist das Gerät auch mit Datenspeicher lieferbar. (Speicherung von 500 Reinheitsklassen mit Datum und Uhrzeit, Download im Excel-kompatiblen Format)

Дополнительная информация

Electric motor 230V/50Hz 0.45 kW