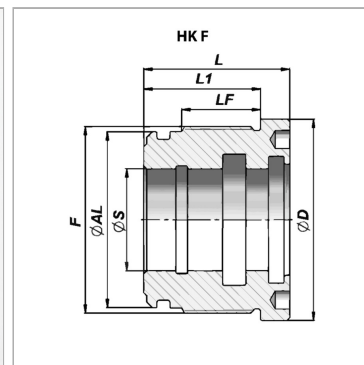
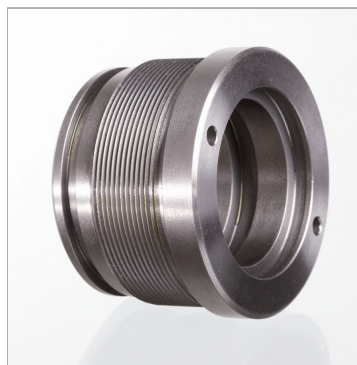


Направляющий кожух для гидравлического цилиндра 200 бар

Обновлено: 04.30.24

Характеристики

Материал гидравлическое литье UNI 5007-G26



Информация о продукте

Ø S 45 mm

Ø A 63 mm

Ø D 73 mm

L1 40 mm

L1 40 mm

F M 68 x 1,5

L 50 mm

подходящий комплект уплотнений HK DSF 63 45