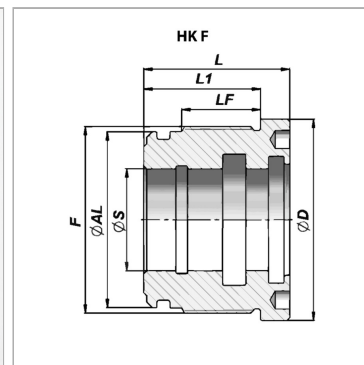
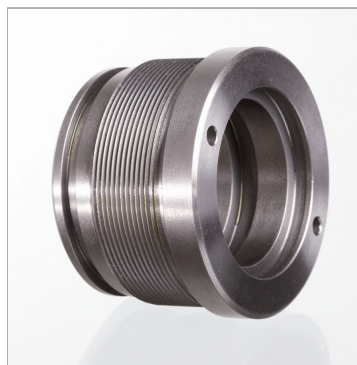


Направляющий кожух для гидравлического цилиндра 200 бар

Обновлено: 05.01.24

Характеристики

Материал гидравлическое литье UNI 5007-G26



Информация о продукте

$\varnothing S$ 28 mm

$\varnothing A$ 50 mm

$\varnothing D$ 60 mm

L1 35 mm

L1 35 mm

F M 54 x 1,5

L 43 mm

подходящий комплект уплотнений HK DSF 50 28