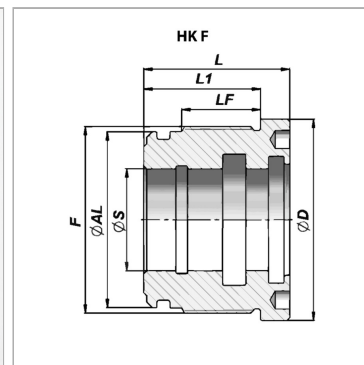
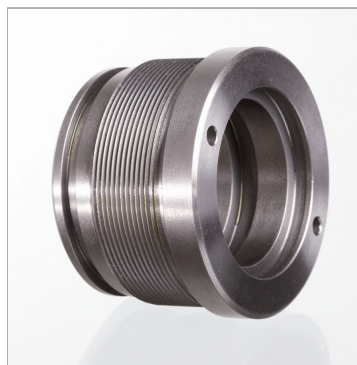


Направляющий кожух для гидравлического цилиндра 200 бар

Обновлено: 04.30.24

Характеристики

Материал гидравлическое литье UNI 5007-G26



Информация о продукте

Ø S 30 mm

Ø A 45 mm

Ø D 54 mm

L1 32 mm

L1 32 mm

F M 49 x 1,5

L 40 mm

подходящий комплект уплотнений HK DSF 45 30