

Характеристики

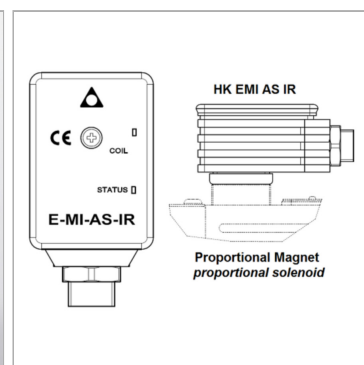
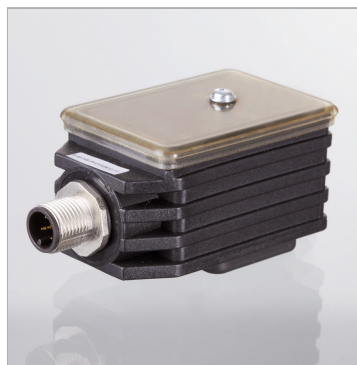
Исполнение Электронный регулятор для пропорциональных клапанов без датчика

Рабочая температура макс. 60 °C

Дополнительная информация für auf- und absteigende Rampen, verstellbare Ventil-Charakteristik und Dither-Frequenz, stabilisiert: 24 VDC gleichgerichtet und gefiltert (11 - 27 V), Leistungsaufnahme 40 W

Соединение Штекер M12

Применение для одно- и двухмагнитных пропорциональных клапанов без датчика



Информация о продукте

Указания

имеющийся разъем M12 HK SP ZH 5P

Описание

возможность использования в разомкнутом или замкнутом регулирующем контуреЭлектроника, защищенная в герметичном, амортизированном корпусеэлектронные фильтры на входе и выходеСигнал номинальной заданной величины, предв. настроенный 0-10 В DCНастройка через инфракрасный адаптер USB (заказывается отдельно)

Дополнительная информация

для стадий нарастания и падения импульса, регулируемой характеристики клапана и частоты осцилляции, стабилизированный: 24 В DC выпрямление и фильтрация (11-27 В), потребляемая мощность 40 Вт