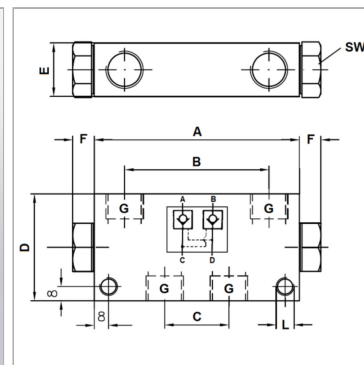


Характеристики

Исполнение	шаровый затвор управляемый - двойного действия
Материал	Внутренние детали из стали Корпус: оцинкованная сталь
Рабочее давление	max. 500 bar



Информация о продукте

р макс.	500 bar
Соотношение регулирования перепуском	1:2,5
Q макс.	60 l/min
E	30 mm
C	36 mm
B	81 mm

B	81 mm
A	115 mm
G	G 1/2"
D	60 mm
L	10 mm
SW	27 mm