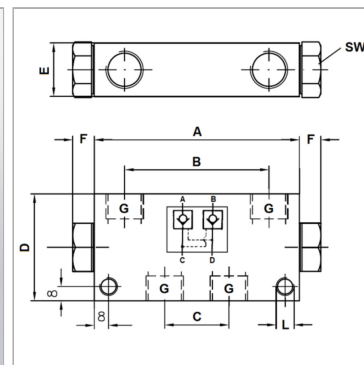


### Характеристики

<b>Исполнение</b>	шаровый затвор управляемый - двойного действия
<b>Материал</b>	Внутренние детали из стали Корпус: оцинкованная сталь
<b>Рабочее давление</b>	max. 500 bar



### Информация о продукте

<b>р макс.</b>	500 bar
<b>Соотношение регулирования перепуском</b>	1:2,5
<b>Q макс.</b>	16 l/min
<b>C</b>	28 mm
<b>E</b>	24 mm
<b>B</b>	50 mm

<b>B</b>	50 mm
<b>A</b>	70 mm
<b>G</b>	G 1/4"
<b>D</b>	45 mm
<b>L</b>	6 mm
<b>SW</b>	14 mm