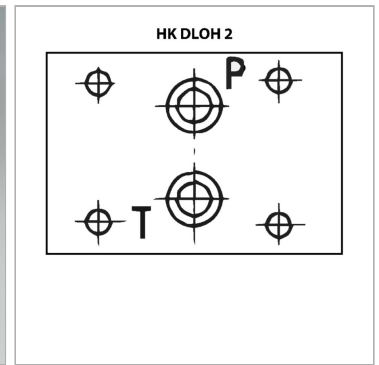
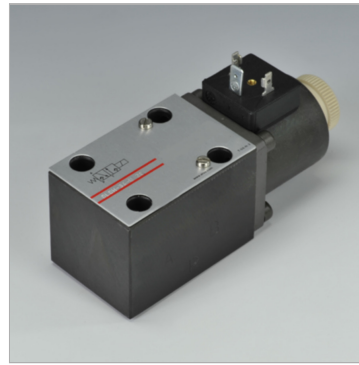


### Характеристики

<b>Объемный поток</b>	макс. 30 л/мин (учитывать характеристики)
<b>Рабочее давление</b>	P, A, B: макс. 350 бар / T: макс. 160 бар
<b>Соединение</b>	ISO/Cetop 03 size 6
<b>Крепление</b>	4 винта с внутренним шестигранником M5x50 12.9



### Информация о продукте

<b>Вид</b>	3/2	<b>Объемный поток макс.</b>	30 l/min
<b>Объемный поток макс.</b>	30 l/min	<b>Исполнение</b>	открыт в обесточенном состоянии

### Указания

Клапаны типа HK DLOK могут укомплектовываться вставным обратным клапаном в соединении P (см. раздел Принадлежности) The O-rings (NBR 70° Shore A) for the valve port can be ordered as spare part separately under the following article number: 4 pieces OR8.73-1.78

### Описание

2- или 3- ходовые седельные клапаны с 2 положениями включения Включение магнитов и всех подвижных элементов происходит непосредственно в рабочей среде (масле) Катушка электромагнита 24 В DC с аварийным ручным управлением

### Комплект поставки

без штекера с катушкой 24DC