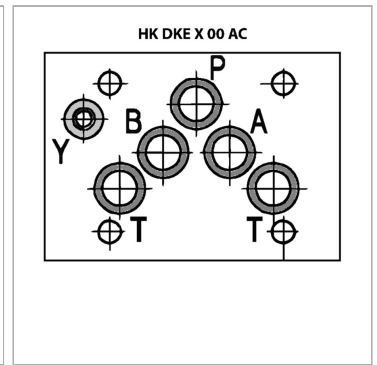
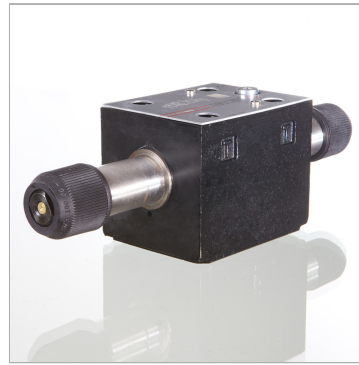


Характеристики

Исполнение	4/2-ходовой или 4/3-ходовой клапан 3-chamber valve с аварийным ручным управлением для катушек переменного тока
Объемный поток	макс. 150 л/мин (учитывать характеристики)
Рабочее давление	P, A, B: макс. 350 бар / T: макс. 160 бар
Соединение	ISO/Cetop 05 size 10
Крепление	4 винта с внутренним шестигранником M6x40 12.9 Schraubensatz HKM640 für 1 Grundventil, bei Höhenverkettungen mit Zwischenplatten müssen längere Schrauben entsprechend der jeweiligen Plattenhöhen verwendet werden



Информация о продукте

Вид	4/2
перекрытие	положит. (закрыт)

Тип поршня	1/2 [PB/AT]-[PA/BT]
Исполнение	пружинный возврат

Тип поршня Пример: [A/B/PT] = [A закрыт / B закрыт / P+T связано]

Указания

The O-rings (NBR 70° Shore A) for the valve port can be ordered as spare part separately under the following article number: 5 pieces OR12.42-1.78 and 1 piece OR8.73-1.78

Описание

Применяются только для катушек переменного тока (AC) Пределы разрывной мощности - см. технические характеристики

Указание по заказу

Другие соединения и исполнения, а также объемные расходы и пределы разрывной мощности по запросу

Комплект поставки

без катушки и штекера