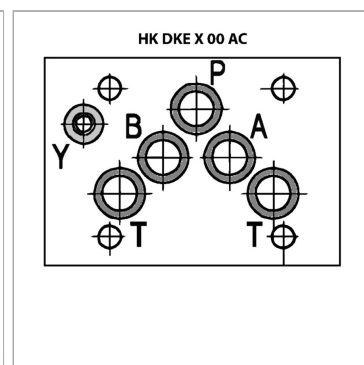
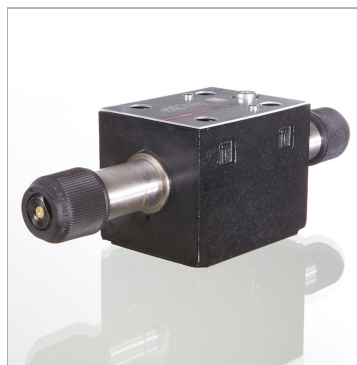


### Характеристики

<b>Исполнение</b>	4/2-ходовой или 4/3-ходовой клапан 3-chamber valve с аварийным ручным управлением для катушек переменного тока
<b>Объемный поток</b>	макс. 150 л/мин (учитывать характеристики)
<b>Рабочее давление</b>	P, A, B: макс. 350 бар / T: макс. 160 бар
<b>Соединение</b>	ISO/Cetop 05 size 10
<b>Крепление</b>	4 винта с внутренним шестигранником M6x40 12.9 Schraubensatz HKM640 für 1 Grundventil, bei Höhenverkettungen mit Zwischenplatten müssen längere Schrauben entsprechend der jeweiligen Plattenhöhen verwendet werden



### Информация о продукте

<b>Вид</b>	4/2	<b>Тип поршня</b>	1 [PB/AT]-[A/B/P/T]
<b>перекрытие</b>	положит. (закрыт)	<b>Исполнение</b>	пружинный возврат

Тип поршня Пример: [A/B/PT] = [A закрыт / B закрыт / P+T связано]

### Указания

The O-rings (NBR 70° Shore A) for the valve port can be ordered as spare part separately under the following article number: 5 pieces OR12.42-1.78 and 1 piece OR8.73-1.78

### Описание

Применяются только для катушек переменного тока (AC) Пределы разрывной мощности - см. технические характеристики

### Указание по заказу

Другие соединения и исполнения, а также объемные расходы и пределы разрывной мощности по запросу

### Комплект поставки

без катушки и штекера