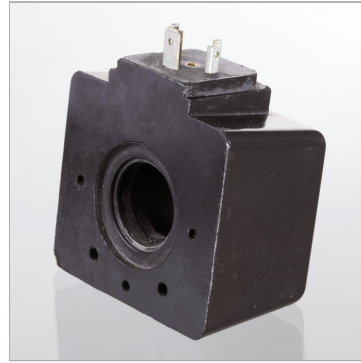


Характеристики

| | |
|--------------------------------|---|
| соответствующие штекеры | HKSP664, HKSP666, HKSP667, HKSP668, HKSP669 (штекер постоянного тока) |
|--------------------------------|---|



Информация о продукте

Номинальное напряжение +/- 10 % 220 V AC

Средняя потребляемая мощность

7 W

Указания

В катушках переменного тока потребление тока в фазе пуска значительно выше чем в фазе поддержания напряжения. Поэтому не допускается их эксплуатация без магнитного сердечника, т.к. тогда возникает опасность перегрева и катушка может перегореть. Аналогичный эффект возникает, если клапаны с электромагнитами переменного тока эксплуатируются с очень высокой частотой повторения импульсов (вкл / выкл). При этом катушки часто находятся в диапазоне высокого потребления тока и также могут перегреться. В этих случаях рекомендуется применение катушек с резистивно-емкостной защитой со штекером постоянного тока. В катушках постоянного тока в процессе выключения могут возникать очень высокие пики напряжения. Поэтому мы рекомендуем использовать с этими катушками штекеры с блоком схемной защиты. Момент затяжки крепежных гаек катушки электромагнита: $\pm 3\text{Nm}$

Указание по заказу

Другие типы катушек по специальному запросу