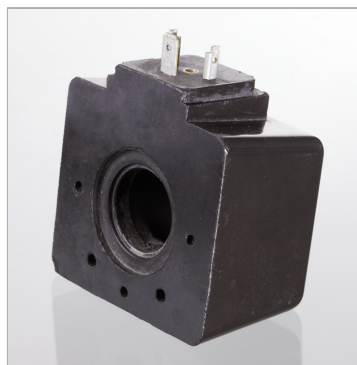


### Характеристики

<b>соответствующие штекеры</b>	HKSP664, HKSP666, HKSP667, HKSP668, HKSP669 (штекер постоянного тока)
--------------------------------	---



### Информация о продукте

**Номинальное напряжение +/- 10 %** 110 V AC

**Средняя потребляемая мощность** 7 W

### Указания

В катушках переменного тока потребление тока в фазе пуска значительно выше чем в фазе поддержания напряжения. Поэтому не допускается их эксплуатация без магнитного сердечника, т.к. тогда возникает опасность перегрева и катушка может перегореть. Аналогичный эффект возникает, если клапаны с электромагнитами переменного тока эксплуатируются с очень высокой частотой повторения импульсов (вкл / выкл). При этом катушки часто находятся в диапазоне высокого потребления тока и также могут перегреться. В этих случаях рекомендуется применение катушек с резистивно-емкостной защитой со штекером постоянного тока. В катушках постоянного тока в процессе выключения могут возникать очень высокие пики напряжения. Поэтому мы рекомендуем использовать с этими катушками штекеры с блоком схемной защиты. Момент затяжки крепежных гаек катушки электромагнита:  $\pm 3\text{Нм}$

### Указание по заказу

Другие типы катушек по специальному запросу