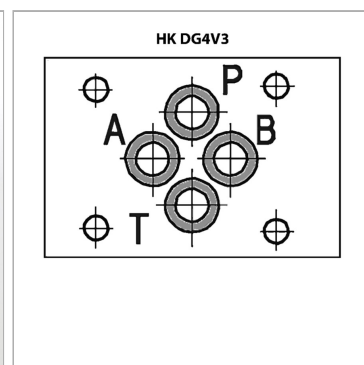
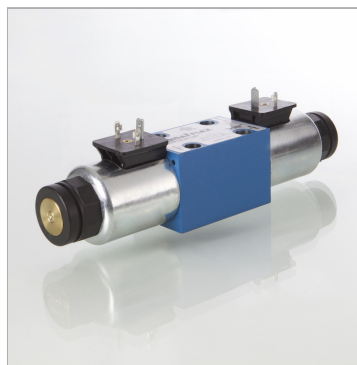


Характеристики

Исполнение	4/2-ходовой или 4/3-ходовой клапан с аварийным ручным управлением
Объемный поток	макс. 80 л/мин (учитывать характеристики)
Рабочее давление	P, A, B: макс. 350 бар / T: макс. 210 бар
Соединение	ISO/Cetop 03 size 6
Крепление	4 винта с внутренним шестигранником M5x30 12.9 Schraubensatz HKM530 für 1 Grundventil, bei Höhenverkettungen mit Zwischenplatten müssen längere Schrauben entsprechend der jeweiligen Plattenhöhen verwendet werden
Степень защиты	IP 65



Информация о продукте

Вид	4/3
перекрытие	отрицат. (открыт)
Номинальное напряжение / род тока	24 В DC

Номинальное напряжение / род тока	24 В DC
Тип поршня	8C [PA/BT]-[A/B/PT]-[PB/AT]
Исполнение	пружинный возврат в позицию 0

Тип поршня Пример: [A/B/PT] = [A закрыт / B закрыт / P+T связано]

Указания

The O-rings (NBR 70° Shore A) for the valve port can be ordered as spare part separately under the following article number: 4 pieces OR9.25-1.78

Описание

Пределы разрывной мощности - см. технические характеристики

Указание по заказу

Другие соединения и исполнения, а также объемные расходы и пределы разрывной мощности по запросу

Комплект поставки

с катушкой, без штекера